

Nieuwe productlijn

***ARCHIE***

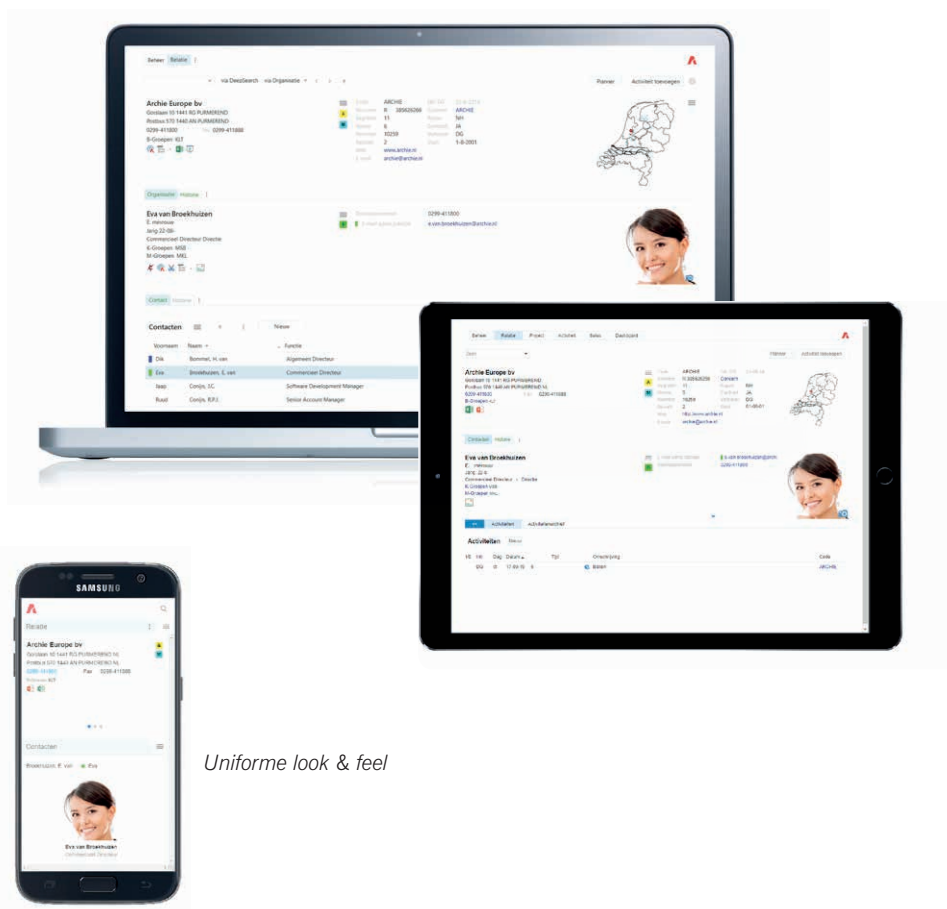


Archie El Dorado

werken zoals jij dat wilt

# Redenen om over te stappen

- Fris en modern uiterlijk
- Flexibele dashboards met stuurinformatie
- Bepaal zelf wat je ziet
- Intuïtieve mobiele app
- Mogelijkheid tot multitasken
- API ondersteuning



Uniforme look & feel

Optimaal  
gebruiksgemak  
voor iedereen

Persoonlijke  
inrichting van  
je scherm



## El Dorado: Op maat voor jou

*Als Archie-gebruiker weet je hoe belangrijk relatie-beheer is. Marketing en sales draait om het ontdekken van kansen voor de korte termijn, maar vooral ook om het beheren van lange-termijn klantrelaties. Hoe meer informatie je verzamelt over je klanten, hoe beter je op hun vragen kunt inspelen. Archie El Dorado helpt je om al die informatie en inzichten haarfijn in beeld te krijgen. Zo sluit het nóg beter aan op de wensen van het management, gebruikers en IT.*

### **Voor managers**

Vrijwel iedere organisatie bevindt zich in een digitale transformatie. Datagedreven sales en marketing is dé wens van veel managers. El Dorado biedt managers de mogelijkheid om hun eigen dashboards samen te stellen met KPI's. Ook zijn standaard analysetools beschikbaar waarmee je de aandacht voor de klant kunt meten. Met deze informatie op maat kun je gericht sturen.

### **Voor de gebruikers**

El Dorado is volledig opnieuw ontworpen met een fris en nieuw uiterlijk, waarbij gebruiksgemak centraal staat.

Iedere gebruiker kan Archie persoonlijk inrichten. Je bepaalt zelf welke informatie je vanaf het startscherm wilt zien. Het scherm wordt zo super overzichtelijk, met alleen die data die voor jou belangrijk is. De andere informatie is wel vindbaar via een handig configuratiemenu, maar wordt niet meer voortdurend getoond. Wil je dat toch, dan voeg je het gewenste tabblad weer toe.

### **Voor ICT'ers**

El Dorado is verkrijgbaar als cloud oplossing én kun je ook op je eigen server(s) draaien. Kies je voor de cloud, dan ben je ervan verzekerd dat alle data in Benelux wordt bewaard en beschermd.

Integratie met andere applicaties is met El Dorado gemakkelijker geworden. Denk bijvoorbeeld aan API's.

Tot slot hebben we El Dorado zo ontworpen dat migratie vanaf Archie XRM heel eenvoudig is. Er is dus geen reden om te wachten.

# Ontdek waar kansen liggen

Overall om je heen hoor je: data is de nieuwe olie. Voor Archie-gebruikers is dit niet nieuw, want jouw bedrijf ging al slim om met klant-informatie. In El Dorado zetten we data nog makkelijker om naar inzichten. De belangrijkste nieuwe features voor managers zetten we hier op een rij.

## Dashboards op maat met relevante stuurinformatie

Iedere afdeling heeft haar eigen informatie-behoefte. Daarom hebben we het makkelijk gemaakt om persoonlijke dashboards in te richten. Als manager vind je in die dashboards informatie waarmee je het team in zijn geheel of medewerkers individueel kan coachen om nog effectiever te werken.

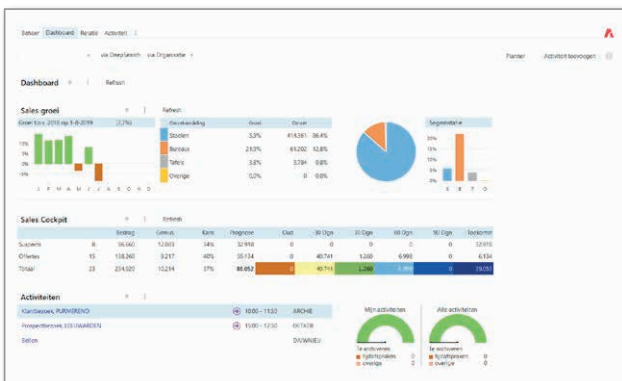
Met de geïntegreerde **Aandachtsmonitor** maak je inzichtelijk hoeveel energie je stopt in welke klanten. Geef je je grootste klanten wel voldoende aandacht? Of gaat er te veel aandacht naar kleinere klanten? Deze functionaliteit is standaard beschikbaar en brengt je op de hoogte van de actuele gang van zaken.

Naast deze individueel in te richten dashboards en de Aandachtsmonitor, beschikt El Dorado over twee aanvullende modules die nieuwe inzichten verschaffen:

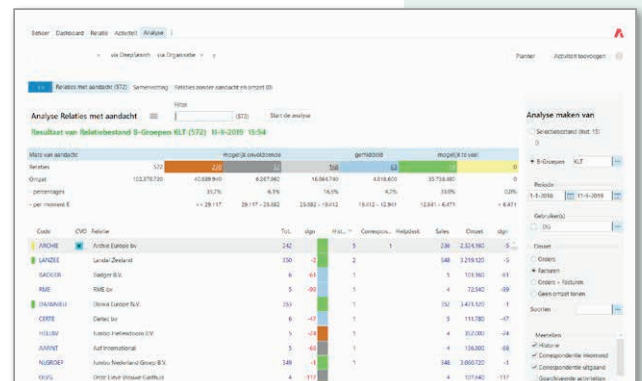
De **Customer Value Optimizer (CVO)** meet de beweging in je klantpiramide. Wat zijn nieuwe klanten, welke klanten groeien en welke klanten kopen juist minder bij je? Met één klik extra zie je of dit wellicht komt doordat je bepaalde klanten wat meer aandacht hebt gegeven dan andere.

Met de **Target & Trend Monitor (TTM)** leg je per klant doelstellingen vast en meet je of je die haalt. Je kunt doelstellingen formuleren in termen van omzet of activiteiten. Met de TTM zie je direct of de activiteiten ook daadwerkelijk leiden tot meer omzet.

Altijd up-to-date waar je ook bent



Overzichtelijke dashboards met KPI's



Aandachtsmonitor voor effectief klantmanagement





## Onderweg

*El Dorado is ontworpen met efficiency en effectiviteit als belangrijkste uitgangspunten. Op de zaak, onderweg of thuis; je bent altijd op de hoogte.*

### Onderweg

Buitendienst medewerkers zijn weinig op kantoor. Het mobiel werken is met El Dorado eenvoudiger dan ooit. De intuïtieve app voor smartphone en de webbased tabletversie hebben dezelfde look & feel als de desktopapplicatie. Scrollen, swipen en spraakinvoer maken het makkelijk om onderweg gegevens te vinden en te bewerken. We noemen hier de belangrijkste functionaliteiten voor mobiel gebruik.

### Alle informatie bij de hand

Voor een accountmanager is niets verslavender dan te kijken hoe de sales gaat. De app is zo ontworpen dat je niet alleen data op hoofdlijnen ziet, zoals de Cockpit en de Monitor, maar dat je ook eenvoudig kunt doorklikken naar detailniveau. Net zo eenvoudig als je het filenieuws raadpleegt, check je of de klant heeft betaald, of zijn klacht

is opgelost of dat hij heeft gereageerd op je e-mail met offerte. Zit je in een vergadering, dan heb je op je telefoon altijd de laatste cijfers bij de hand. En 's avonds thuis check je eenvoudig je afspraken.

### SmartSearch

Hoe sneller je de juiste contactinformatie vindt, hoe beter het is. SmartSearch begint al te zoeken voordat je het hele woord hebt ingetikt. Een gedeelte is al goed: (voor)naam, organisatie, adres of telefoonnummer. Snel en doeltreffend.

### Gespreksverslagen dicteren

Data invoeren is een aardige uitdaging op een smartphone. El Dorado maakt het makkelijk voor je; taken die je vaak aanmaakt -bijvoorbeeld in een agenda- kunnen gekozen worden uit een uitklapmenu. Wil je langere tekst invoeren, zoals bijvoorbeeld een gespreksverslag, dan kies je spraakinvoer. Je gedicteerde verslag wordt dan automatisch omgezet in tekst.

## Op kantoor

*Voor binnendienstmedewerkers draait alles om snelheid en gemak. In El Dorado vind je met nog minder muisklikken wat je zoekt.*

### Persoonlijke informatie op maat

Iedereen heeft een andere informatiebehoefte. El Dorado biedt je hiervoor een inrichting op maat aan. Je bepaalt zelf welke dashboards je wilt zien. Je geeft zelf aan welke data en tabbladen op het startscherm van een relatiekaart moeten staan en welke data via een configuratiemenu toegankelijk is. Op die manier word je niet afgeleid door allerlei informatie die je toch niet dagelijks gebruikt.

### Multitasken

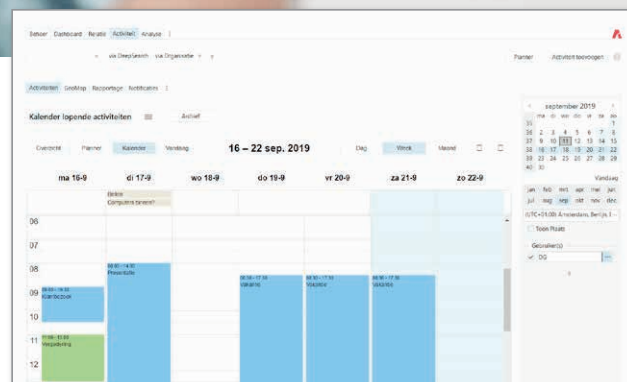
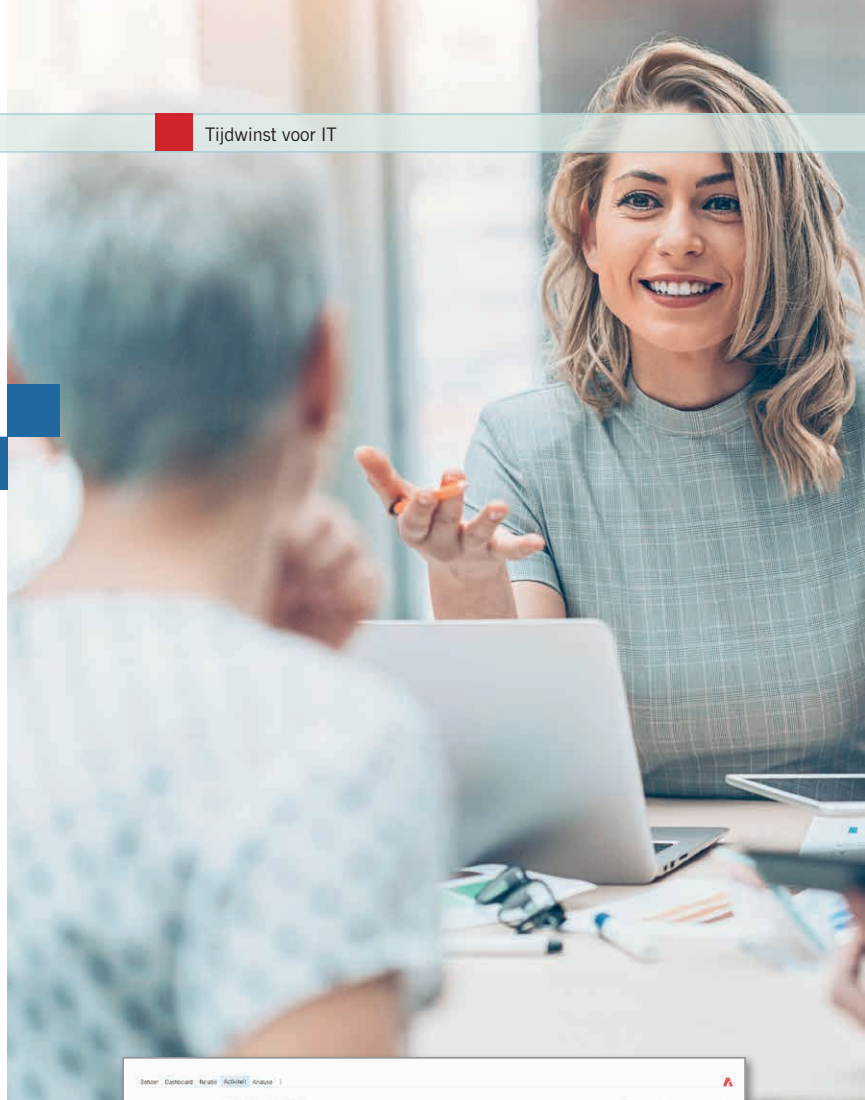
Je bent net bezig met een offerte of een wervende brief, als de telefoon gaat. Wat is er dan handiger dan de taak gewoon open te laten staan en de gegevens van de bellende klant erbij te pakken? Zo kun je meerdere activiteiten tegelijkertijd doen en dat maakt het werk wel zo efficiënt.

### Eenvoudig afspraken plannen

Het werken met de planner/kalender biedt je veel gebruiksgemak. Een telefonische belafsprake plannen met een collega in New York of een klant in Willemstad? De planner ondersteunt de internationale tijdzones en laat je meteen de juiste tijd zien. En als je afspraak verzet moet worden, sleep je het in de kalender gewoon naar een nieuwe datum. Ook een vergaderkamer reserveren of een projector erbij boeken is geen probleem. Als servicemedewerker rapporteer je regelmatig hoe lang je met een opdracht bezig bent geweest. De geïntegreerde tijdregistratie verwerkt deze uren. Makkelijk voor jou én voor de facturatieafdeling.

### Makkelijk mailen

Voor marketingafdelingen hebben we het in El Dorado zo eenvoudig mogelijk gemaakt om doelgroepen te selecteren en e-mailings te versturen in Outlook of met de e-mailmarketingsoftware Spotler, waar rechtstreeks mee gekoppeld kan



Overzichtelijke kalender

worden. Werk je met een ander e-mailmarketingprogramma, zoals Mailchimp, dan kun je heel eenvoudig de mailinglijst aanbieden.

### DeepSearch

SmartSearch in de app laat je heel snel de juiste relatiegegevens vinden. DeepSearch op de desktopversie van El Dorado gaat een stap verder en geeft je de mogelijkheid om heel gericht te zoeken in alle data die in Archie staat of die bijvoorbeeld als attachment aan een relatiekaart is gekoppeld. DeepSearch doorzoekt al die data en vindt ook informatie die misschien al tien of vijftien jaar oud is.

**Efficiënter**  
werken door  
multitasken





- **Veilige cloudomgeving**
- **Snelle migratie**
- **Makkelijke integratie door API's**

Er is een steeds strenger wordende wet- en regelgeving, zoals de AVG. Organisaties kiezen daarom bij voorkeur voor een datacenter in de Benelux. Uiteraard werkt Archie samen met datacenters die we streng geselecteerd hebben. Archie werkt al jaren samen met TransIP gehuisvest bij NorthC Datacenters. Dit datacenter is ISO27001 en NEN7501 gecertificeerd.

Daarnaast heeft Archie een certificaat security-assessment. Pen- en Hacktests worden uitgevoerd door een gespecialiseerde organisatie, zodat de meest actuele beveiligingsverbeteringen kunnen worden geïmplementeerd.

#### **Makkelijke integratie naar andere applicaties**

EI Dorado is volledig geïntegreerd met Microsoft Office. Daarbij maakt het niet uit of je bedrijf met de on-premise versie van Office werkt of met Office 365.

Tevens zijn API's leverbaar die klantdata beschikbaar stellen voor bijvoorbeeld ERP, de marketing automation software en de helpdeskaplicatie. Je wilt data uit Archie immers eenvoudig in die systemen kunnen inladen. En andersom ook data uit die andere systemen in Archie gebruiken. Tevens zijn er door Archie koppelingen gemaakt via API's van andere partijen onder meer voor de e-mailmarketingsoftware Spotler, de bedrijvendatabank Company.info en X2R, dat telefoniesoftware ontsluit.

#### **Snelle migratie van XRM naar EI Dorado**

Wij hebben door de opzet van EI Dorado de tijd om te upgraden zo kort mogelijk gehouden. Natuurlijk is de energie die je in de migratie moet stoppen afhankelijk van de omvang van Archie (aantal gebruikers, hoeveelheid data die gemigreerd moet worden). Neem contact op met onze accountmanagers voor een voorstel op maat.

## Tijdwinst voor IT

*Organisaties hebben al snel tientallen applicaties in gebruik. Sommige draaien op de eigen servers, andere in een cloud omgeving. Vrijwel alle applicaties hebben koppelingen naar andere systemen. Hoe houd je daarover het overzicht als IT-afdeling? Helemaal als er ook nog eens grote strategische opdrachten liggen, zoals een 'journey to the cloud' en werken onder architectuur? EI Dorado is ontworpen met deze uitdagingen in het achterhoofd.*

Bij de ontwikkeling van EI Dorado is niet alleen rekening gehouden om het voor managers en gebruikers zo gemakkelijk mogelijk te maken, maar ook voor IT. Dat vertaalt zich in een aantal aspecten.

#### **Archie in de cloud**

Archie is al jaren beschikbaar als on-premise applicatie en draait ook in de cloud. Hiermee komen we tegemoet aan het feit dat steeds meer organisaties een cloud strategie hanteren, waarbij ze stap voor stap applicaties uit het eigen datacenter verhuizen naar een public of private cloud.

***ARCHIE***

Mail of bel  
archie@archie.nl  
+31 (0) 299 - 411 800

[www.archie.nl](http://www.archie.nl)